

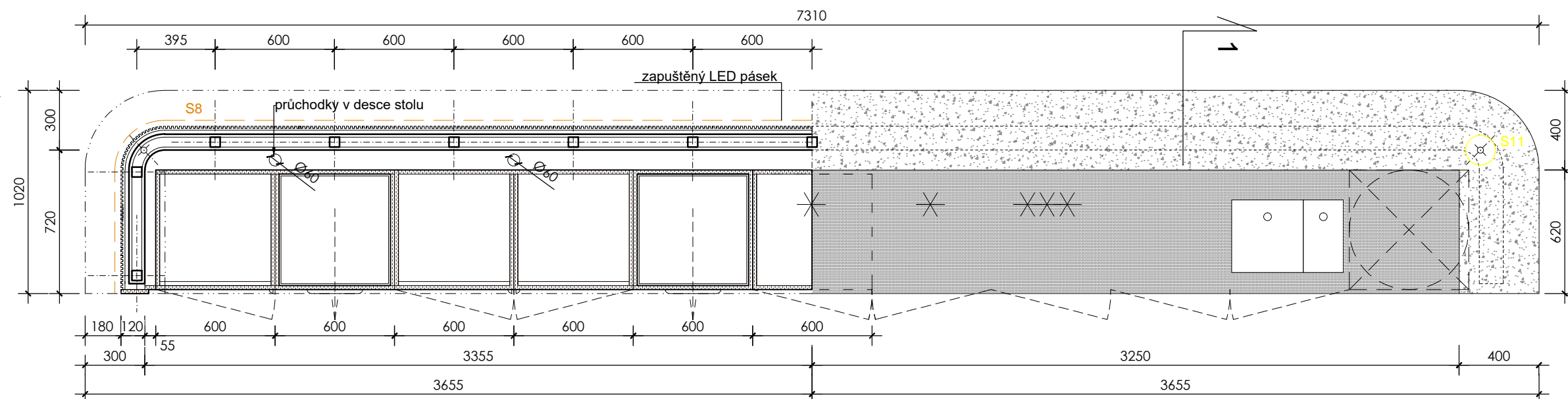
konstrukce:

- ocelové konstrukce je profily 50x50 mm, ochranný nátěr
- obklad zvenčí profilovaná lakovaná MDF deska
- dekor svislých pruhů, barva zelená - vzorkovat
- sokl vnější lesklý mosazný plech, vnitřní část dřevo
- deska pultu horní část - 20mm mramor
- LASA MARMO, alt BIANCO VENATO
- pult podsvícen LED páskem
- Led Flex 4x10 mm, d. 8300 mm, dodávka i montáž
- dýhované skříňky a zásuvky, uzamykatelné
- dub mořený do barvy ořechu
- dvířka dýha - dub mořený do barvy ořechu
- deska pracovního stolu nero assoluto černá žula
- úchytky lesklá mosaz

příslušenství:

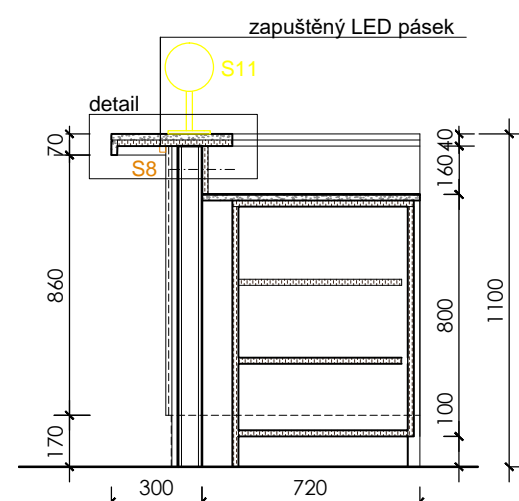
- dřež černý, zasponu kotvený
- baterie nízká dřezová, mosaz
- vestavné lednice, výrobce ledu
- myčka vestavěná

**PROVOZ KAVÁRNY A VYBAVENÍ BARU BUDE UZPŮSOBENÝ
KONEČNÉMU PROVOZOVATELI!!**

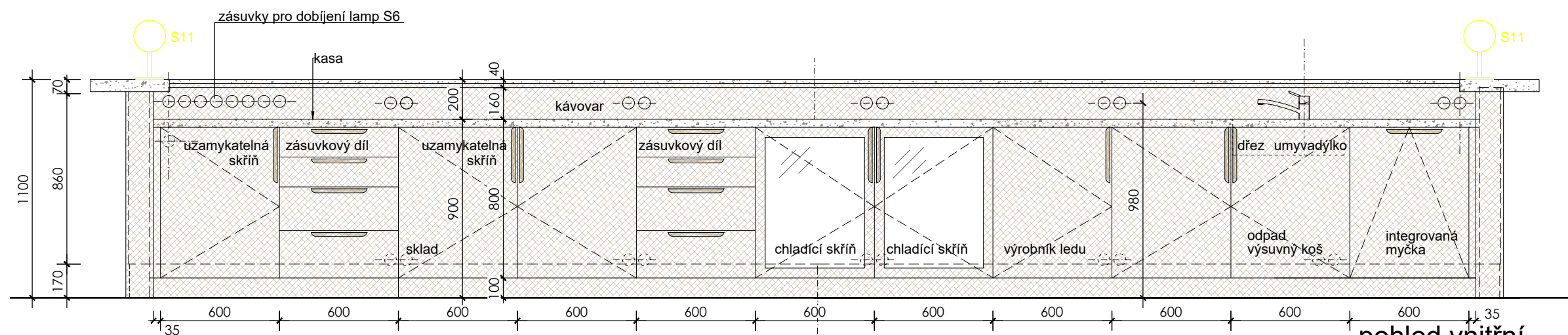


půdorysný řez

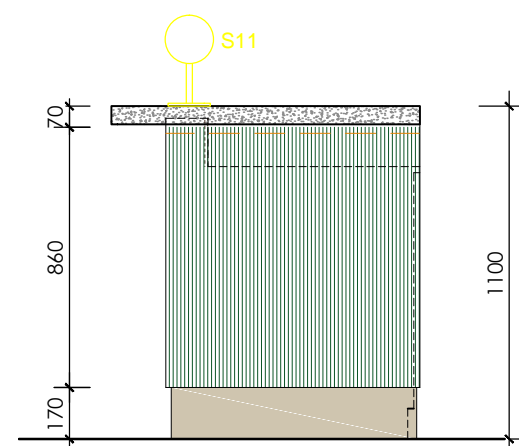
pohled pŭdorys



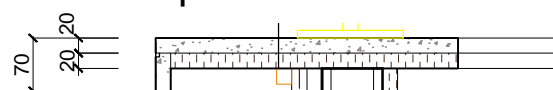
řez 1



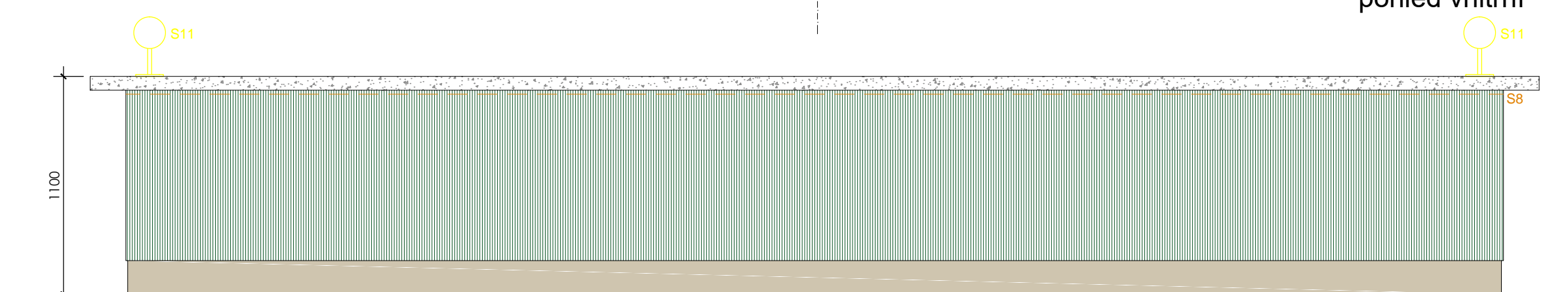
pohled vnitřní



pohled boční



detail 1:10



pohled vnější

POZN.:

- UVEDENÉ ROZMĚRY JSOU POUZE ORIENTAČNÍ, PŘED VÝROBOU NUTNO DOMĚŘIT NA MÍSTĚ!
- VÝKRESY NESLOUŽÍ JAKO DÍLENSKÁ DOKUMENTACE, MAJÍ INFORMATIVNÍ CHARAKTER
- ODBORNÍK MUŽE NAVRHNOUT ZMĚNU DETAILU A KŮNĚCH ŘEŠENÍ PRO ZEFEKTIVNĚNÍ VÝROBY
- NUTNO VYTVOŘIT DÍLENSKOU DOKUMENTACI A PŘEDLOŽIT ARCHITEKTOVI KE SCHVÁLENÍ
- MATERIÁLY A BAREVNOST MUSÍ BÝT VYZVORKOVÁNY A ODSOULASENY ARCHITEKTEM
- PŘÍPADNÉ ZÁSAHY DO STÁVAJÍCÍCH KČI MUSÍ BÝT KONZULTOVÁNY SE SPRÁVCEM OBJEKTU
- ATYPY SE BUDOU MONTOVAT NA MÍSTĚ HOTOVÉ STAVBY SE ZÁRUKOU 5 LET

- myčka vestavěná

investor:	architekt:	vypracoval:	projekt:	<div> <div> fáze:</div> <div> DPS - INTERIÉR </div> </div> <div> <div>kód:</div> <div> A.20 </div> </div> <div> <div>datum:</div> <div> 10/2022 </div> </div>
<div> <div>Správa železnic s.o.</div> <div>Stavební správa západ</div> <div>Sokolovská 1955/278</div> <div>190 00 Praha 9</div> </div>	<div> <div>CAMA Architekti s.r.o.</div> <div>U Uranie 18</div> <div>170 00 Praha 7</div> <div>tel: +420 773 063 887</div> <div>www.cama.cz</div> </div>	<div> <div>Cama Architekti s.r.o.</div> <div>Ing. arch. Dagmar Andělová</div> <div>Ing. arch. Lenka Chromiková</div> </div>	<div> <div>FANTOVA BUDOVA - KULTURNÍ SÁLY</div> <div>Wilsonova 300/8, Praha 2, 120 00 Vinohrady</div> </div>	<div> <div>výkres:</div> <div> ATYP A_knih.20 - BAROVÝ PULT - POHLED, ŘEZ </div> </div> <div> <div>revize:</div> <div> 03 </div> </div> <div> <div>měřítko:</div> <div> 1 : 20 </div> </div>